



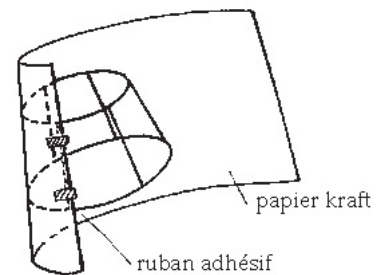
C'est un ouvrage qui demande peu de temps de réalisation, car il n'y a pas de travail de couture. Toutefois, pour arriver à un bon résultat, il sera primordial de faire le relevé du patron avec une grande précision... le reste est une affaire de patience et de soin.

Vous aurez besoin :

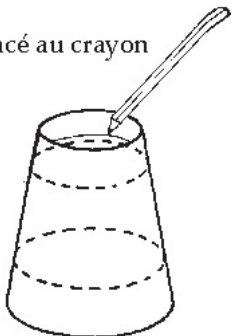
- Une carcasse d'abat-jour peinte en blanc
- Du papier kraft
- De l'astralite adhésif ou polyphane (plastique épais encollé sur une face afin d'y fixer le tissu. On en trouve dans les magasins de loisirs ou chez Panduro)
- De la toile pour votre future broderie!

Explications :

- Commencer par tracer le patron de l'habillage. Pour cela, il faut procéder à un relevé de la carcasse, dessiné sur le papier kraft.
- Avec du ruban adhésif, fixer la feuille de papier sur une branche de la carcasse, branche de départ à repérer pour la pose.

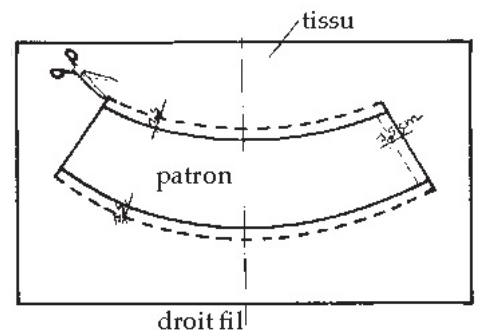


tracé au crayon



- Enrouler le papier autour de la carcasse, en serrant régulièrement. fixer à nouveau avec de petits morceaux de ruban adhésif.
- Avec un crayon, tracer à l'intérieur du papier kraft un trait suivant l'extérieur des bases elliptiques de l'abat-jour (2), ainsi que l'emplacement du raccord latéral, qui coïncide avec la branche de départ.

- Enlever le papier kraft et le couper en suivant ce tracé, sans oublier d'ajouter 1.5 cm pour le raccord latéral.
- Poser ce patron sur l'astralite adhésif et couper celui-ci au cutter ou au ciseaux en suivant le contour.
- Faire de même pour la toile de votre future ouvrage, mais en prenant la précaution d'ajouter 1.5 cm en haut et en bas, afin d'éviter tout manque de tissu lors de la pose sur l'astralite et en plaçant le droit fil dans l'axe du patron

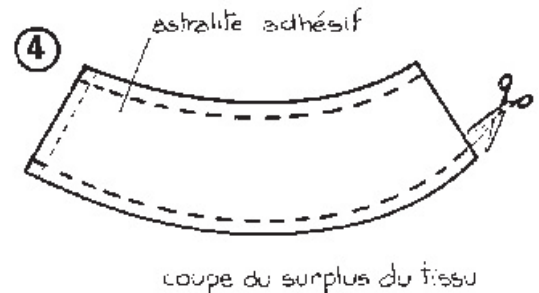


Explications (suite) :

- Sur votre toile, trouver le centre et broder le motif. Attention, il ne faut pas qu'il soit trop large. Pensez qu'il est brodé sur une toile en demi-cercle, sinon, la broderie tombera dans le bas de votre abat-jour !

Le tissu, étant un matériau «mouvant» par le biais qui apparaîtra dans les courbures de la forme développée, le manipuler avec précaution afin de ne pas le détendre.

- Placer l'astralite adhésif sur la table, enlever la pellicule de protection et appliquer progressivement le tissu en suivant la forme et en appuyant bien les doigts pour chasser les éventuelles bulles d'air.
- Couper ensuite les parties de tissu qui débordent de l'astralite (4). Ou bien (mon conseil) sur le tissu, à l'aide de vos ciseaux faites des petits crans, afin de le coller au dos de l'astralite (intérieur de l'abat-jour).



Habillage de la carcasse :

- Appliquer de la colle à l'extérieur des bases, repérer la branche de départ qui doit recevoir le raccord latéral, appliquer le revêtement en le maintenant par des pinces à linge, terminer en collant le raccord latéral.
- Poser l'abat-jour sur un petit vase retourné et laisser sécher la colle pendant quelques heures.
- En laissant l'abat-jour sur le vase, poser une éventuelle passementerie que l'on collera à la colle blanche.
- Les raccords seront placés sur le joint latéral, en pliant et en collant les extrémités afin qu'elles ne s'effilochent pas.
- Il ne reste plus qu'à monter l'abat-jour sur un pied de lampe de votre choix.

